



Vesienhoidon kuulemisen yleisötilaisuus Joroinen 30.10.2014

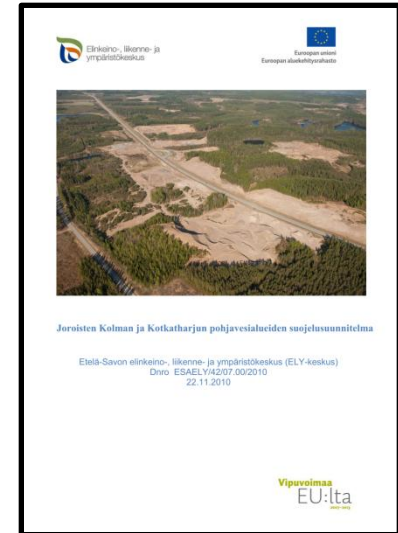
- Pohjavesiin liittyvät hankkeet Joroisten seudulla

Geologi Mika Huttunen
Etelä-Savon ELY-keskus



Pohjavesialueiden suojelusuunnitelmat ja niiden toteutuksen seurantaryhmät

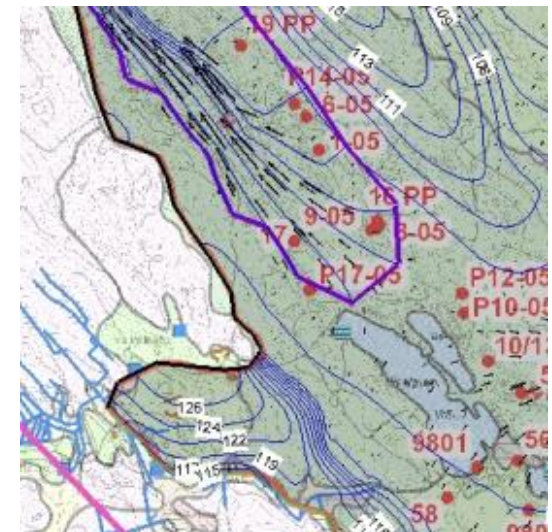
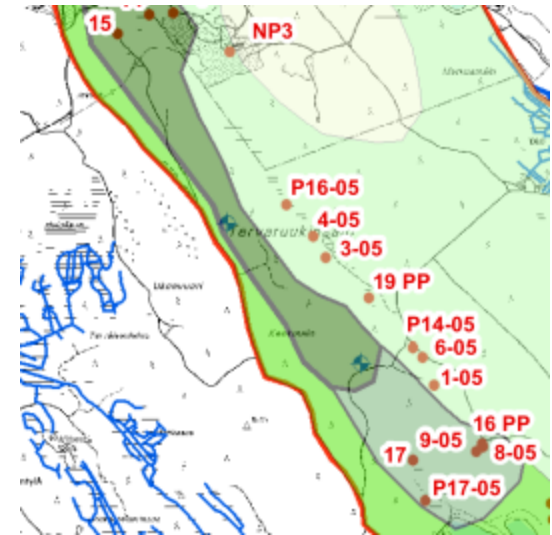
- Suojelusuunnitelmat:
 - Joroisten Kolman ja Kotkatharjun pohjavesialueiden suojelusuunnitelma 2010
 - Joroisten Tervaruukinsalon pohjavesialueen suojelusuunnitelma 2012
- Seurantaryhmät:
 - Tervaruukinsalon pohjavesialueen suojelusuunnitelman seurantaryhmä
 - Joroisten Kolman ja Kotkatharjun pohjavesialueen suojelusuunnitelman seurantaryhmä





Geologinen rakenneselvitys ja pohjaveden virtausmalli

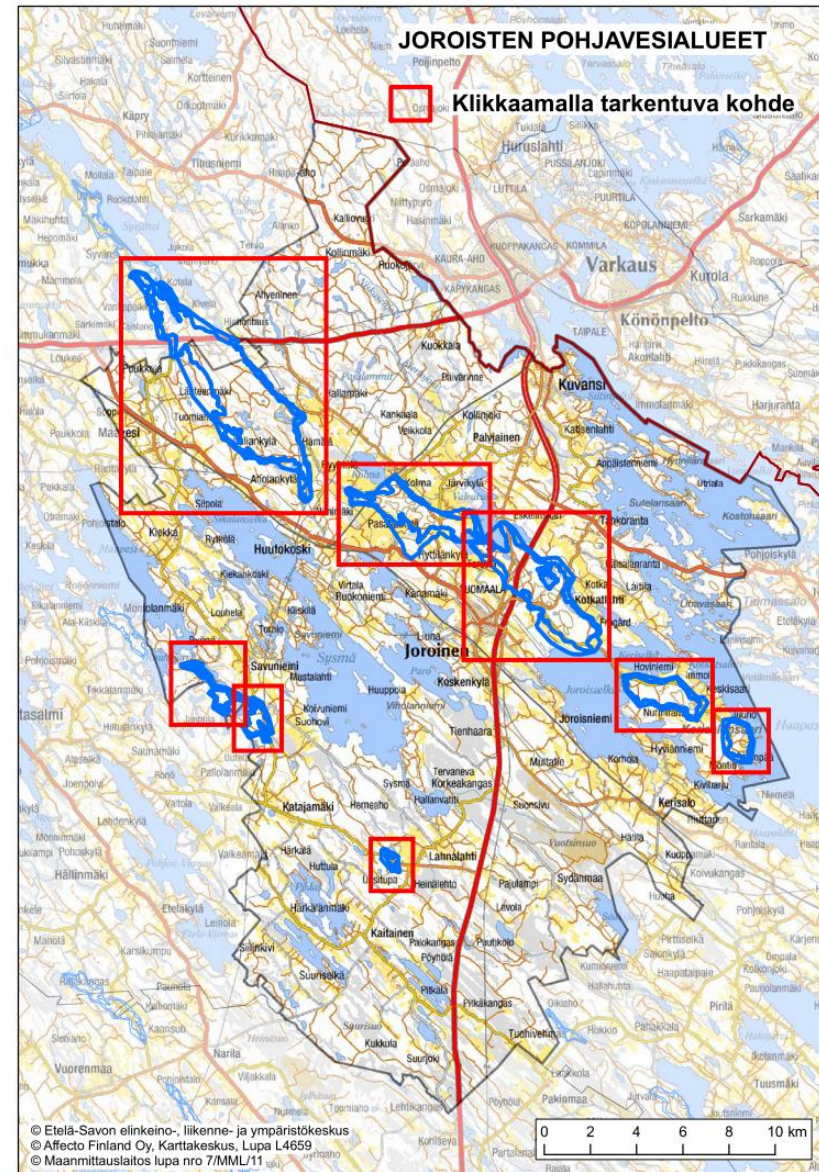
- Selvitetään ja mallinnetaan maaperän rakenne, kallionpinta, pohjavedenpinta ja pohjaveden virtaus
- Pohjatietona kairaukset, geofysikaaliset menetelmät ja vedenpinnan havainnot
- Saadaan selville:
 - Hyvin pohjavettä johtavat vyöhykkeet
 - Pohjaveden virtaussuunnat
- Hyötykäyttö:
 - Pohjaveden suojelussa, vesihuollon turvaamisessa, vesienhoidonsuunnittelussa ja maankäytön suunnittelussa





Geologinen rakenneselvitys ja pohjaveden virtausmalli

- Aiempi Tervaruukinsalon pohjaveden virtausmalli vuodelta 2007 (GTK)
- Päivitystyö aloitettu vuonna 2014 (GTK)
- Joroisten Kotkatharjun geologinen rakennetutkimus 2009 (GTK)
- Kotkatharjun pohjaveden virtausmalli 2012 (GTK)





Tervaruukinsalon selvitystarvekohteet

- Maaperäntilan tietojärjestelmässä olevat selvitystarvekohteet
- Tarkoitus selvittää vanhojen asfaltti-, öljysora ja murskausasemien maaperän ja pohjaveden pilaantuneisuus
 - Suunniteltu aikataulu 2015-2016





Pohjaveden seuranta

- Tienpidon vaikutusten pohjavesiseuranta
 - Kloridiseuranta
 - Alueet: Kotkatharju (3 havaintoputkea) ja Tervaruukinsalo (yksi havaintoputki)
 - Pohjois-Savon ELY-keskus suorittaa
- Vesienhoitoalueiden pohjavesiseuranta
 - Alueet: Kotkatharju ja Tervaruukinsalo
 - Riskiperusteinen näytteenotto
 - Etelä-Savon ELY-keskus suorittaa





Kiitos!