

Joroinen/ VEMALA- mallinnusjärjestelmän antamia kosteikkoehdotuksia kokous 1/2013 5.2.

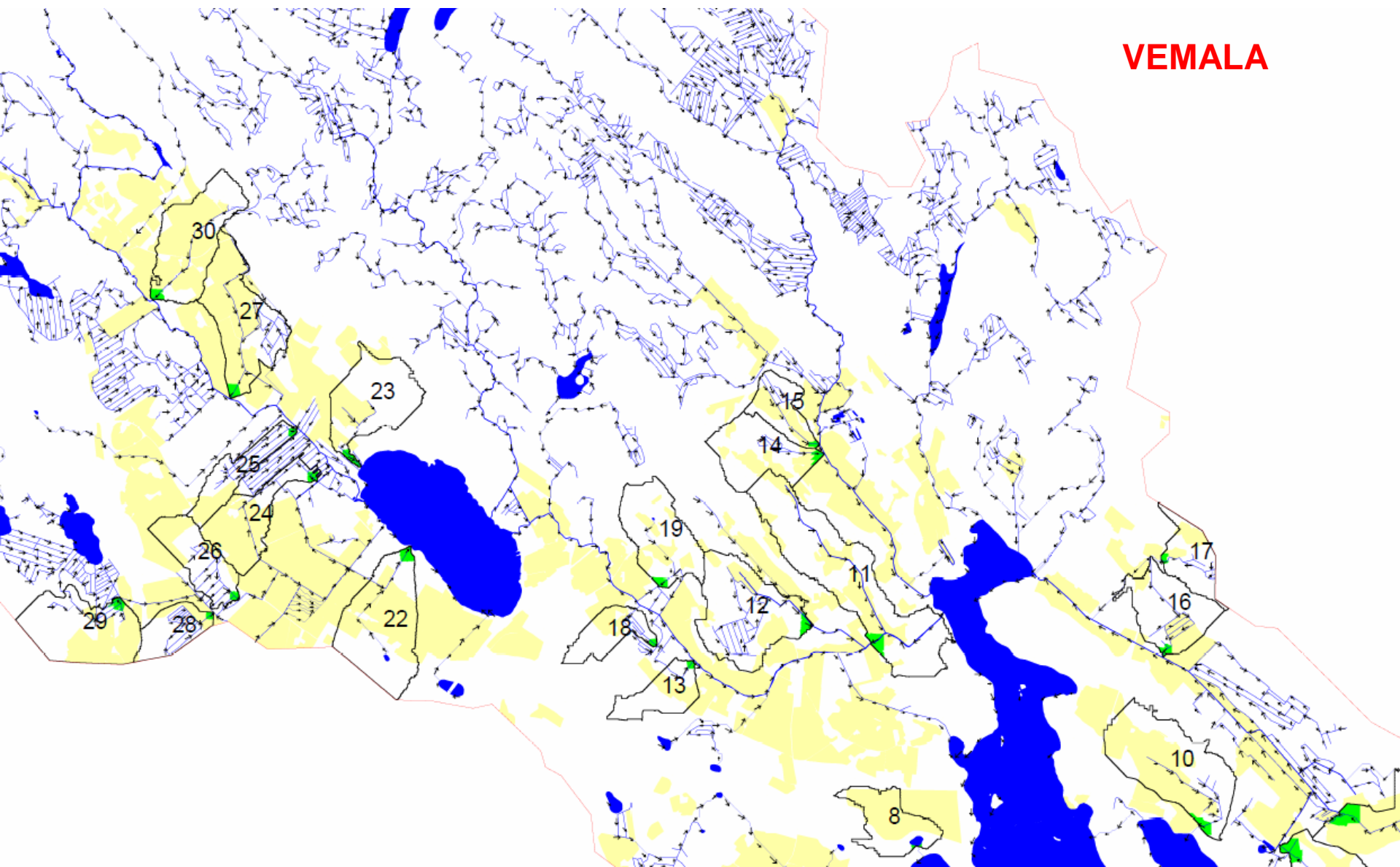
Joroisselän alustava, karttatarkasteluun perustuva kosteikkokatsaus.

Kohteet on karsittu VEMALA-mallitarkastelun antamista kosteikkovaihtoehtoista (ensimmäiset 8 karttaa) karttatarkastelulla kartalle (sivu 10) ja näihin kannattaa suhtautua varauksella.

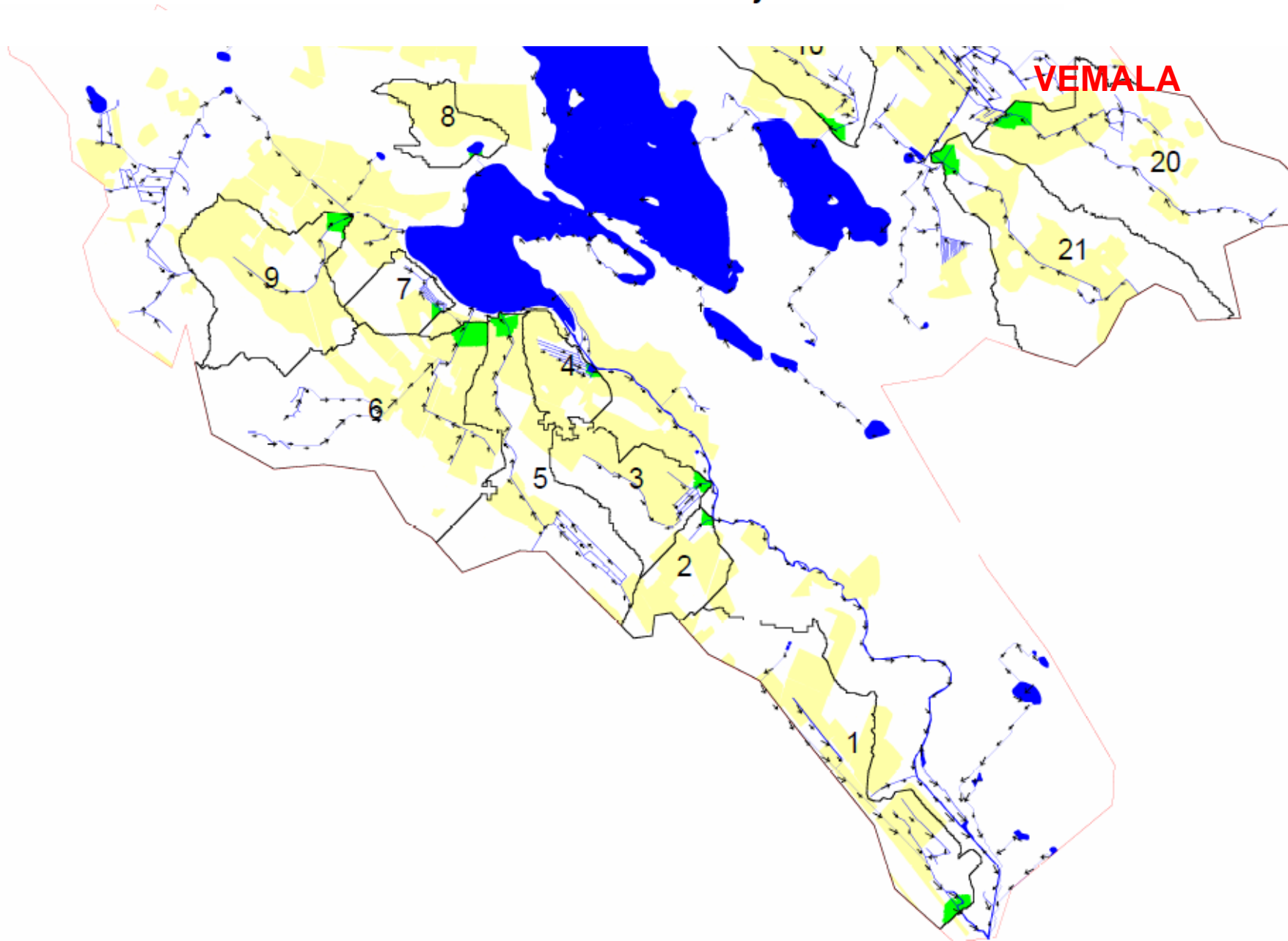
Jatkotyö tarvitsee jatkotarkastelua, lisäkarsintaa sekä maastotarkastelun ja toisaalta muita hyviä kohteita voi löytyä joita tuo mallityökalu ei syystä tai toisesta ole noteerannut.

SYKE-WSFS kosteikot 04.213 Kanavan - Kolmanjoen valuma-alue

DEMALA



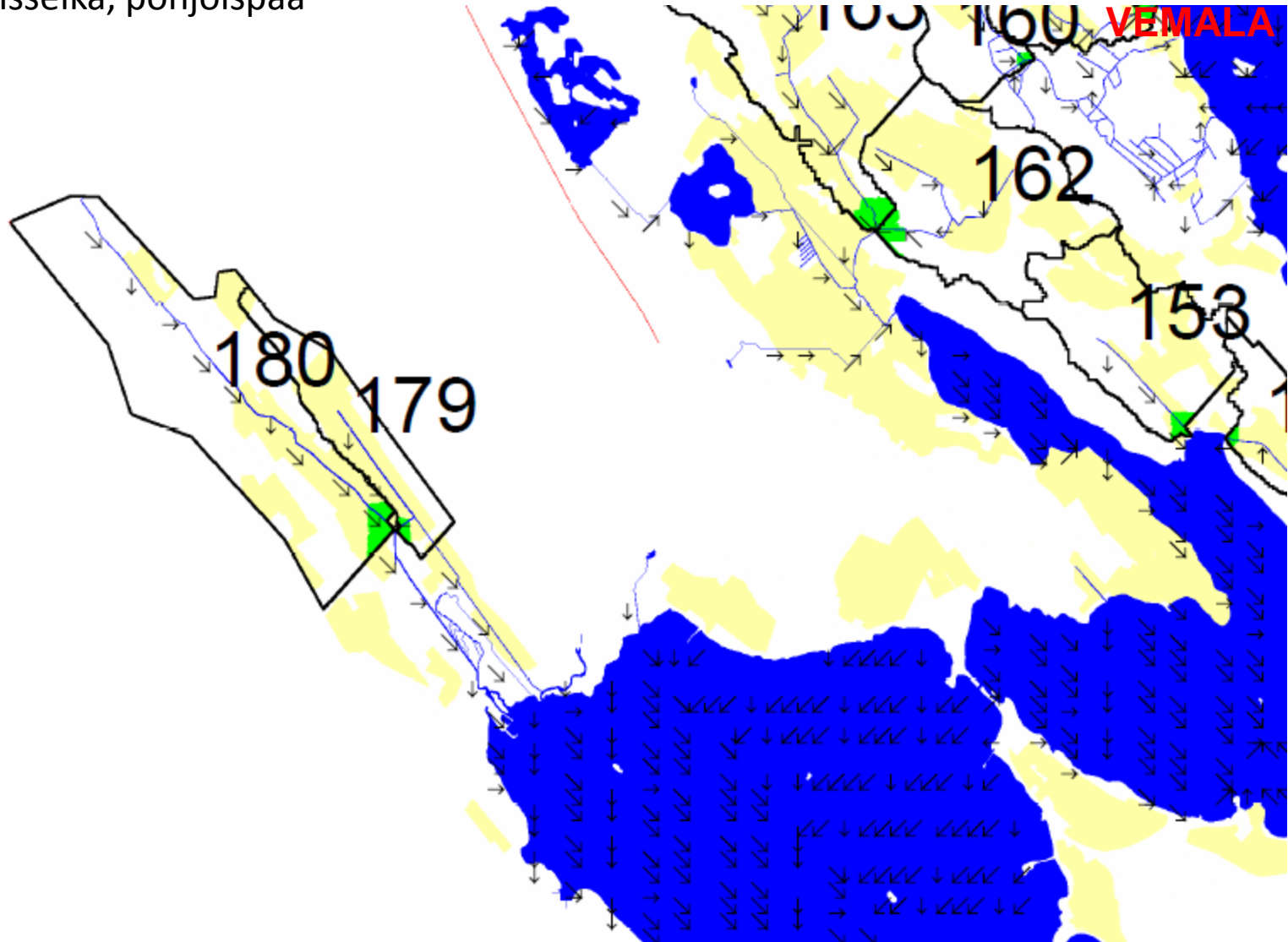
SYKE-WSFS kosteikot 04.213 Kanavan - Kolmanjoen valuma-alue



SYKE-WSFS kosteikot 04.211 Haukiveden lähialue

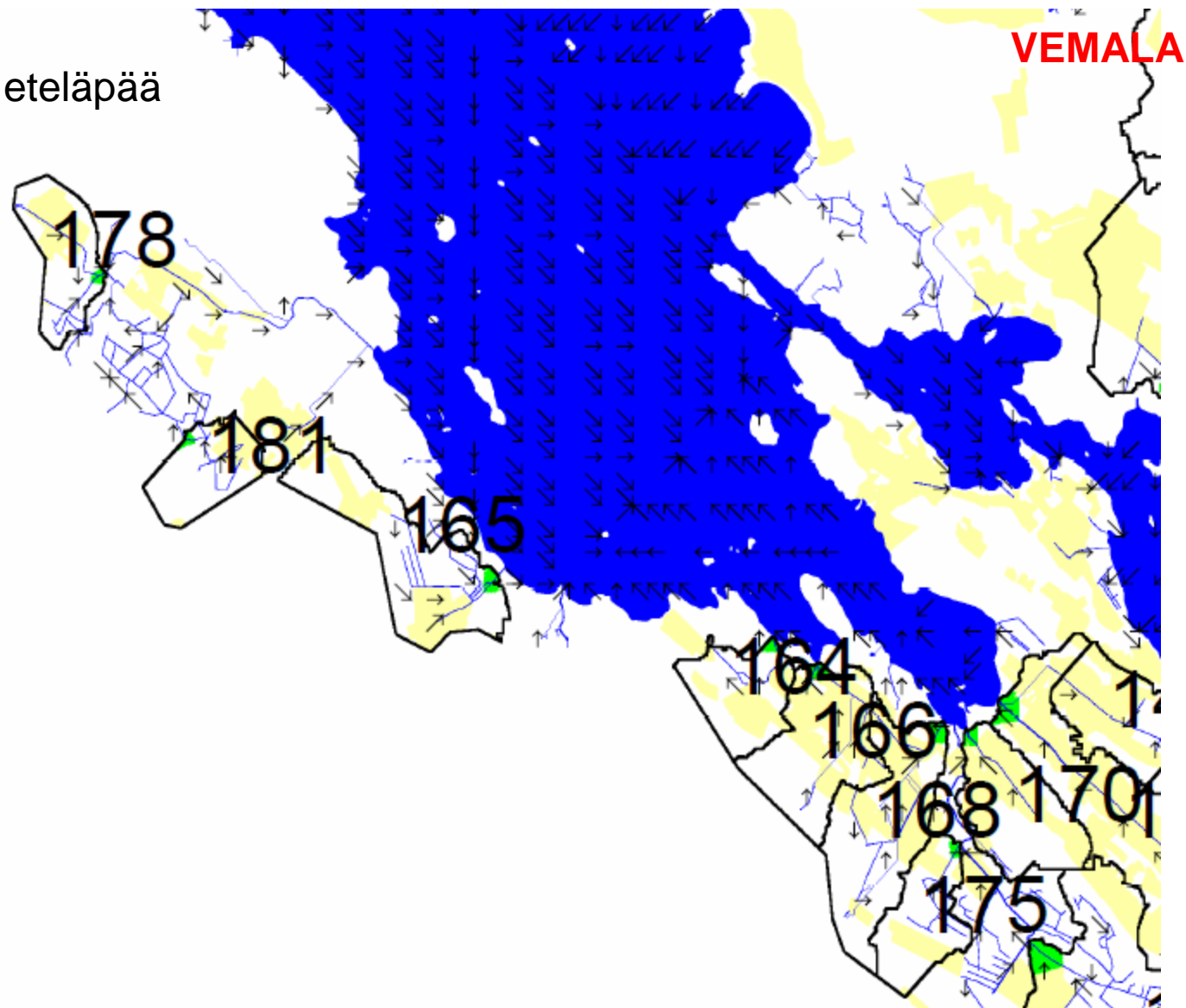
^

Joroisselkä, pohjoispää



SYKE-WSFS kosteikot 04.211 Haukiveden lähialue

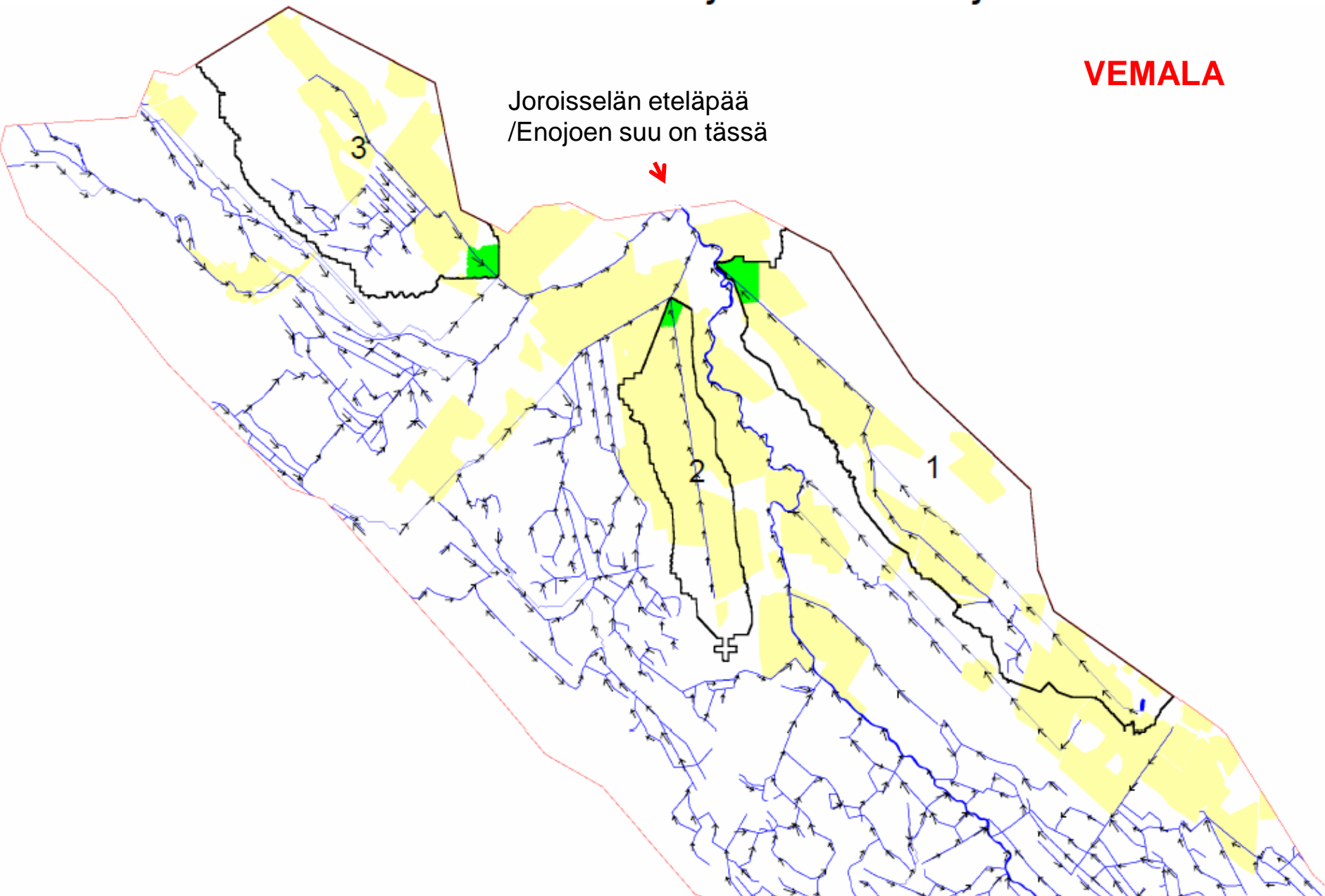
Joroisselän eteläpää



SYKE-WSFS kosteikot 04.241 Enojoen - Kolkonjoen alue

DEMALA

Joroisselän eteläpää
/Enojoen suu on tässä



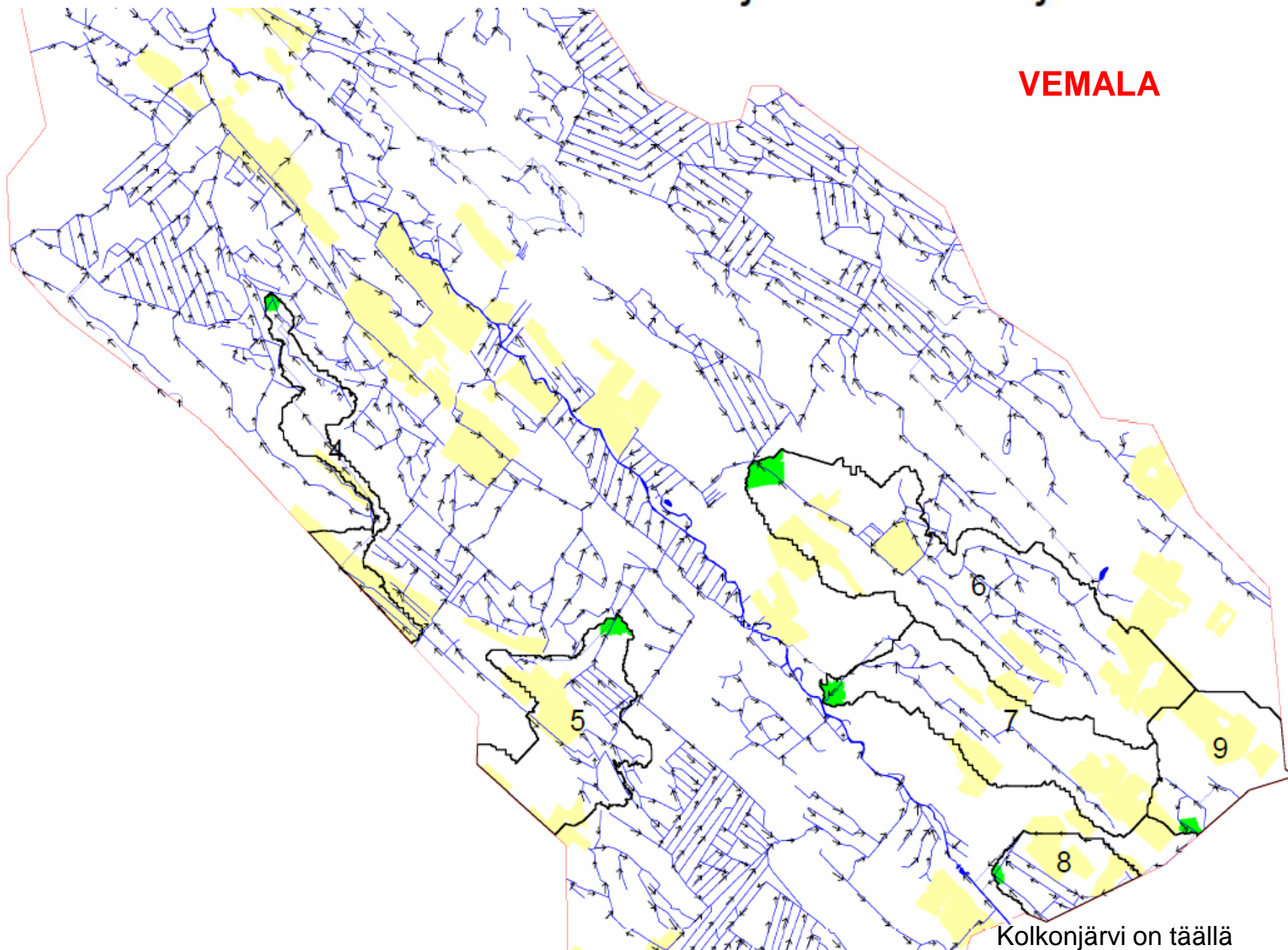
DEMALA

Joroisselän ja Kolkonjärven väliltä
/Enojoki

SYKE-WSFS kosteikot 04.241 Enojoen - Kolkonjoen alue

SYKE-WSFS kosteikot 04.241 Enojoen - Kolkonjoen alue

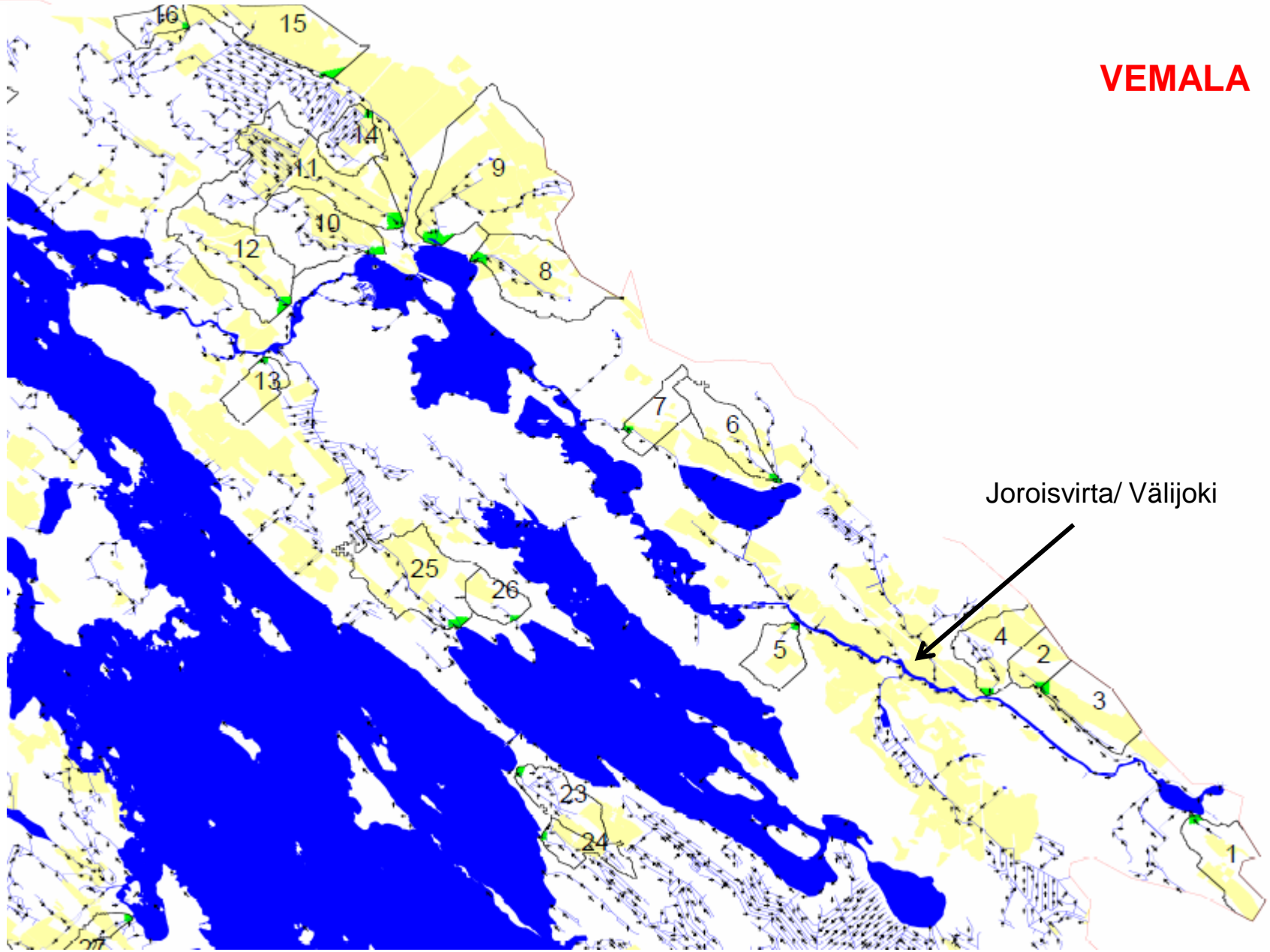
DEMALA



Kolkonjärvi on täällä

SYKE-WSFS kosteikot 04.251 Välijoen - Sysmäjärven alue

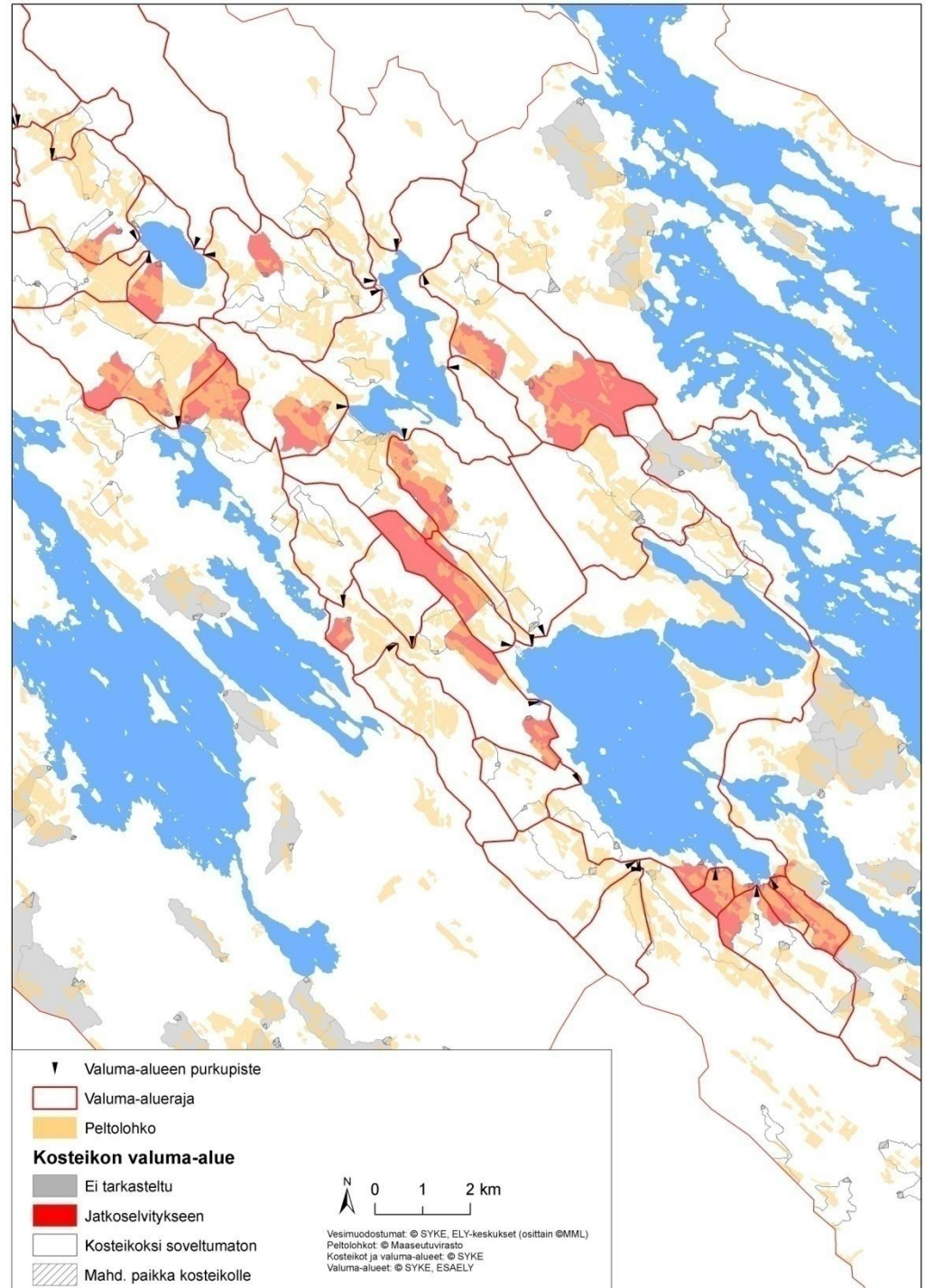
DEMALA



Joroisselän alustava, karttatarkasteluun perustuva kosteikko-katsaus.

Kohteet on karsittu VEMALA-mallitarkastelun antamista kosteikkovaihtoehdoista karttatarkastelulla ja näihin kannattaa suhtautua varauksella.

Jatkotyö tarvitsee lisäkarsintaa sekä maastotarkastelun ja toisaalta muita hyviä kohteita voi löytyä joita tuo mallityökalu ei syystä tai toisesta ole noteerannut.



Huovinen, H. 2008: Joroisselän etelä- ja länsipuolisten maatalousalueiden luonnon monimuotoisuuden ja kosteikkojen yleissuunnitelma, Joroinen. Etelä-Savon ympäristökeskuksen raportteja 06/2008. Etelä-Savon ympäristökeskus.

