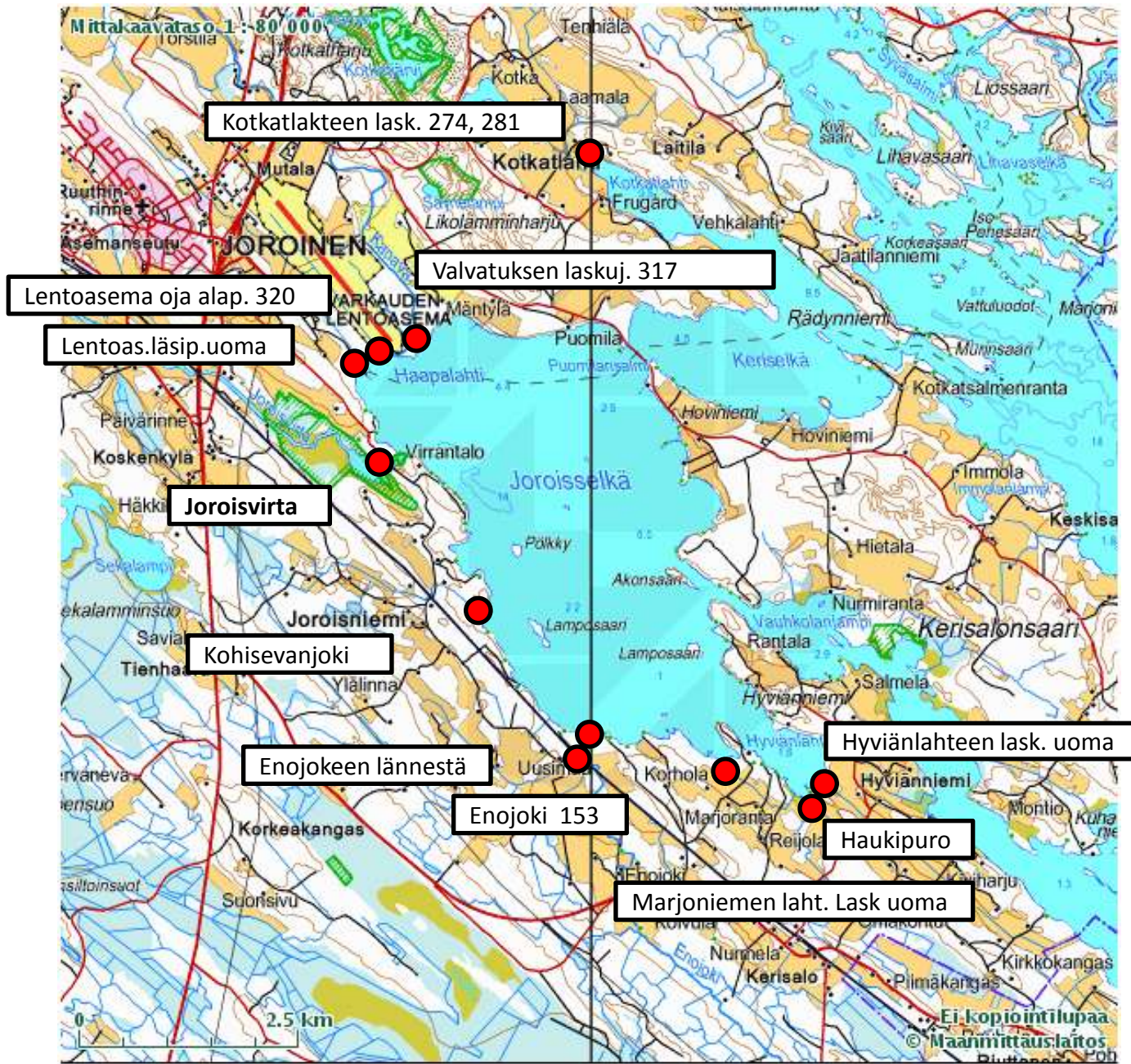


Joroisselkään laskevat vedet  
ja niistä olemassa oleva  
vedenlaatuaineisto

Joroisselkään laskevat uomat  
jatkotarkastelua varten





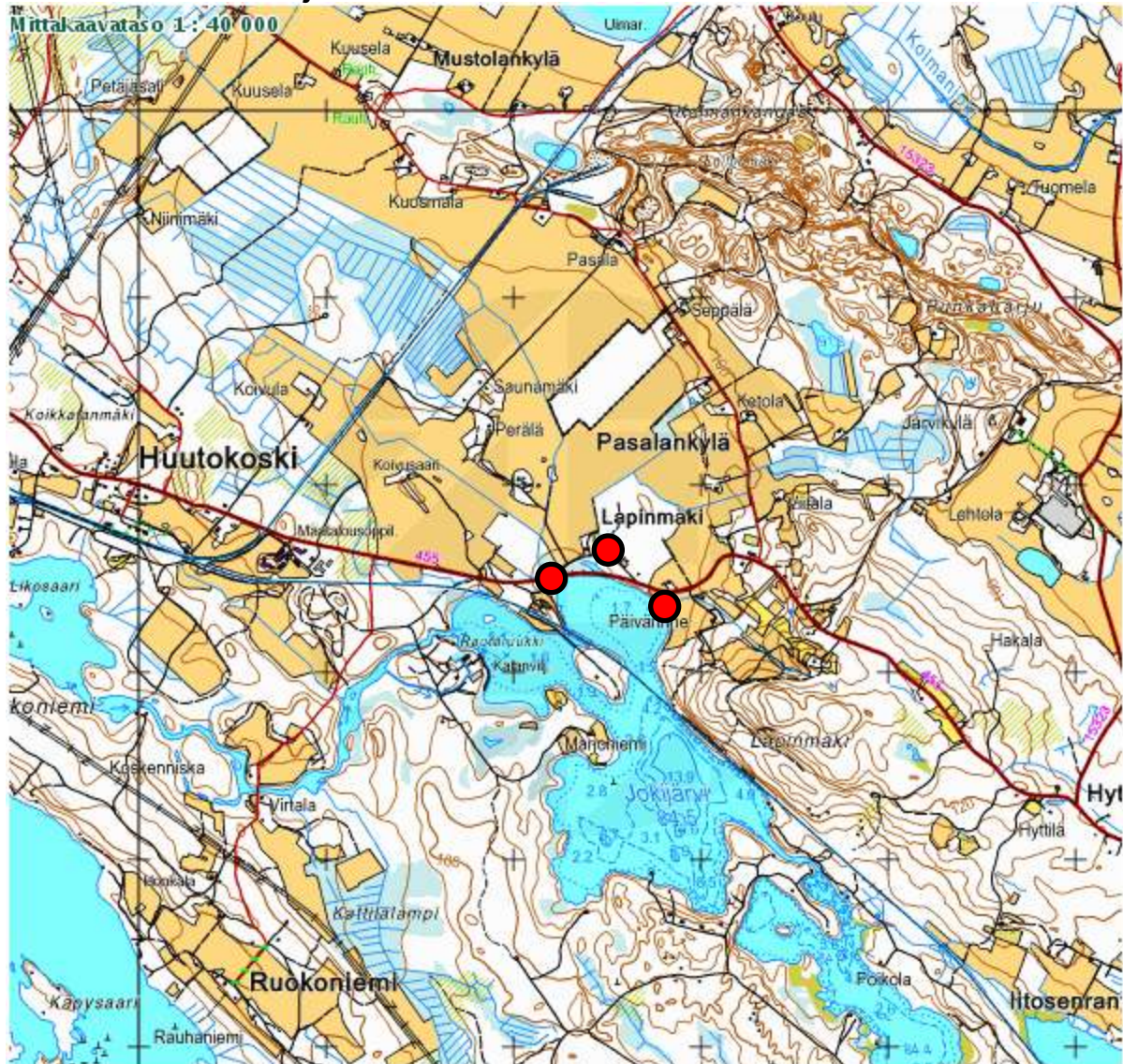
# Joroisselkään laskevat uomat, havainnointi

kohde	havainto- kertoja	vuosiväli	kannattaisiko ottaa mukaan pinta- ala +pelto%?
Kolkonjärven luusua 005	33	1971-2008	
<b>Enojoki 153</b>	26	1981-2008	
Enojokeen lähelle laskua	-		
lännen puolelta laskeva uoma	-		
Kohisevanjoki	-		
<b>Joroisvirta 069</b>	63	1965-2011	
<b>Joroisvirta 070</b>	126	1968-2010	
Lentoaseman laskun länsipuolinen uoma	-		
Varkauden lentoasema oja ap 320	3	2008-2010	
<b>Valvatuksen laskuj 160</b>	30	1982-2011	
<b>Valvatuksen laskuj 317 (alapää)</b>	1	2008	
Hyviänlahteen laskeva uoma	-		
Haukipuro (Hyviänlahteen)	-		
Marjoniemen lahteen laskeva uoma	1	1981	
<b>Joroisselkä 012</b>	87	1964-2011	
Joroisselkä 183	34	1980-1997	
Puomilansalmi 013	32	1964-2005	
<b>Kesiselkään /Kotkatlahteen</b>			
Kotkatlahteen lask 274	7	1998-1999	pääoja
Kotkatlahteen lask 281	2	1999	sivuoja (osa pääojan vesistä)

**Joroisjokeen**  
laskevat uomat  
jatkotarkastelua varten

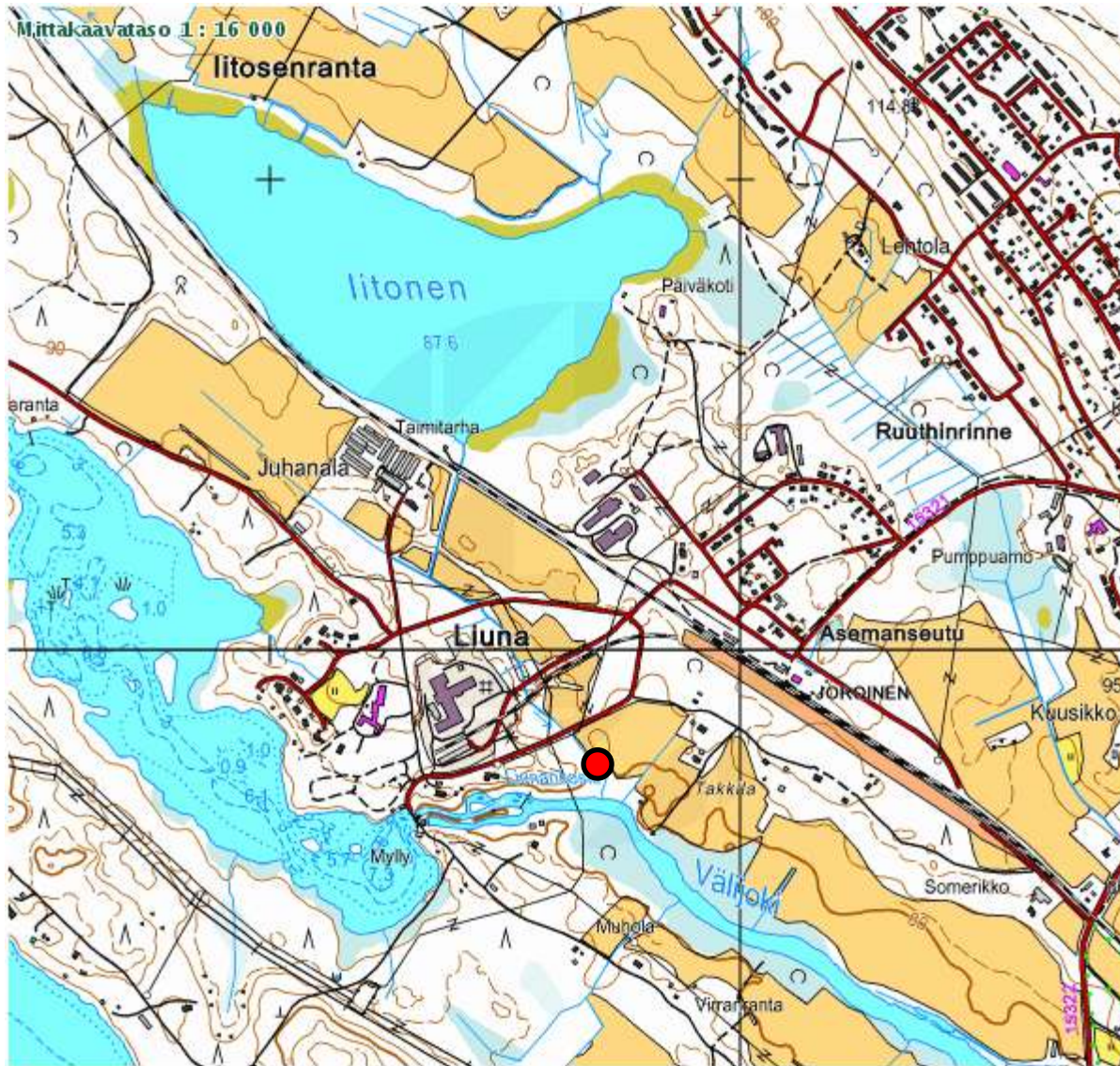


# Jokijärven alue

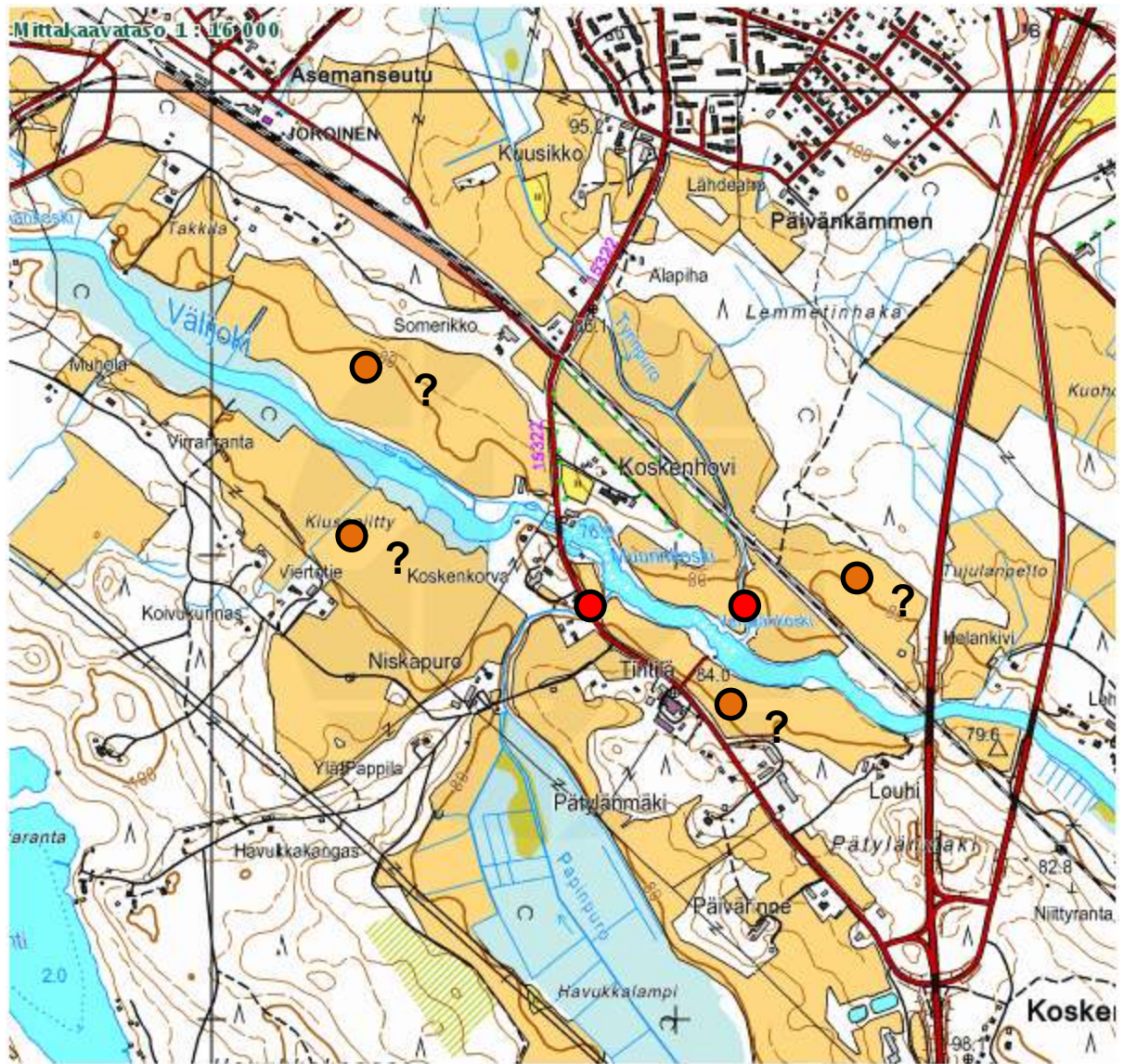




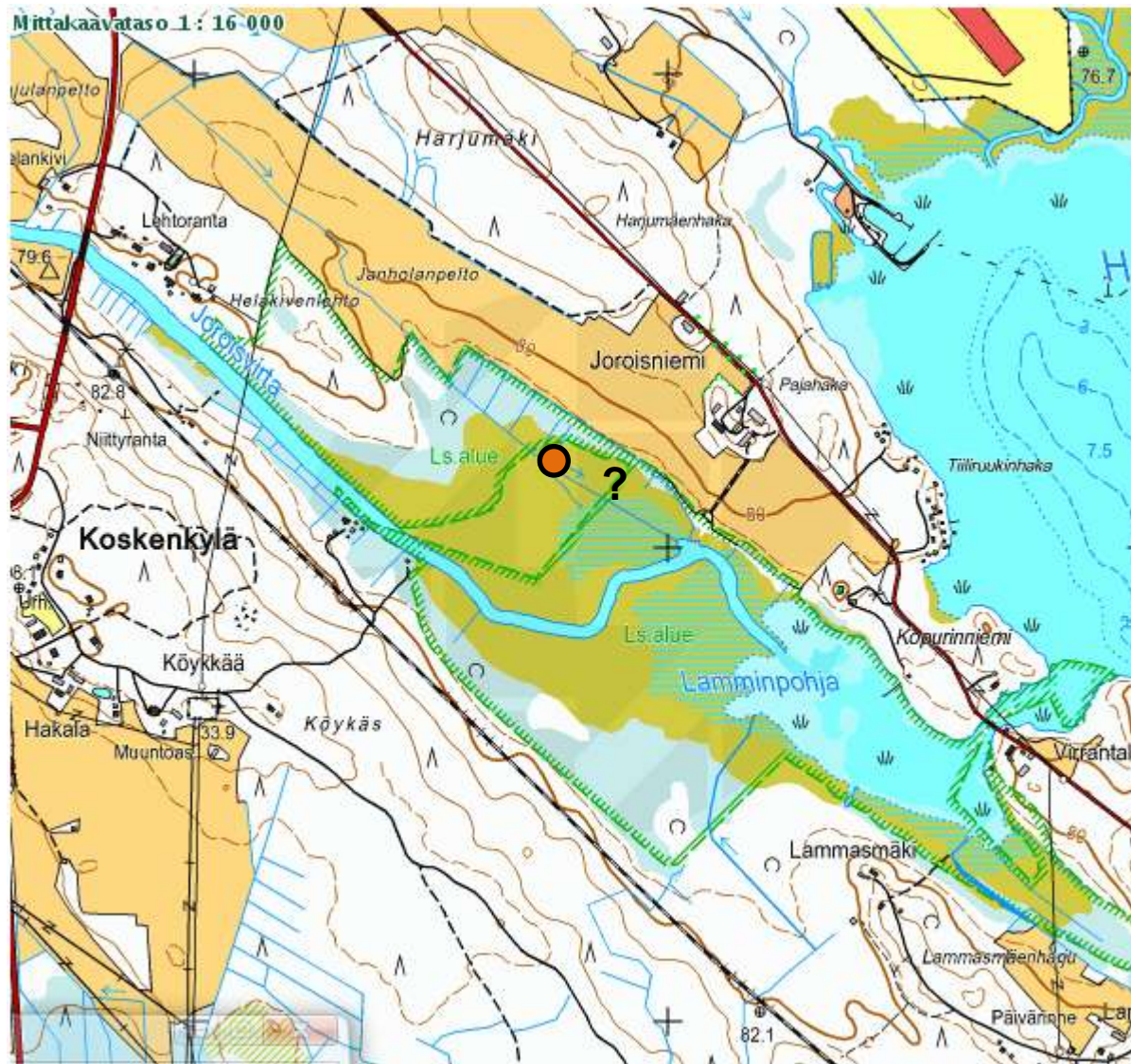




Liuna



Väljoki



Joroisvirta Joroisselkään

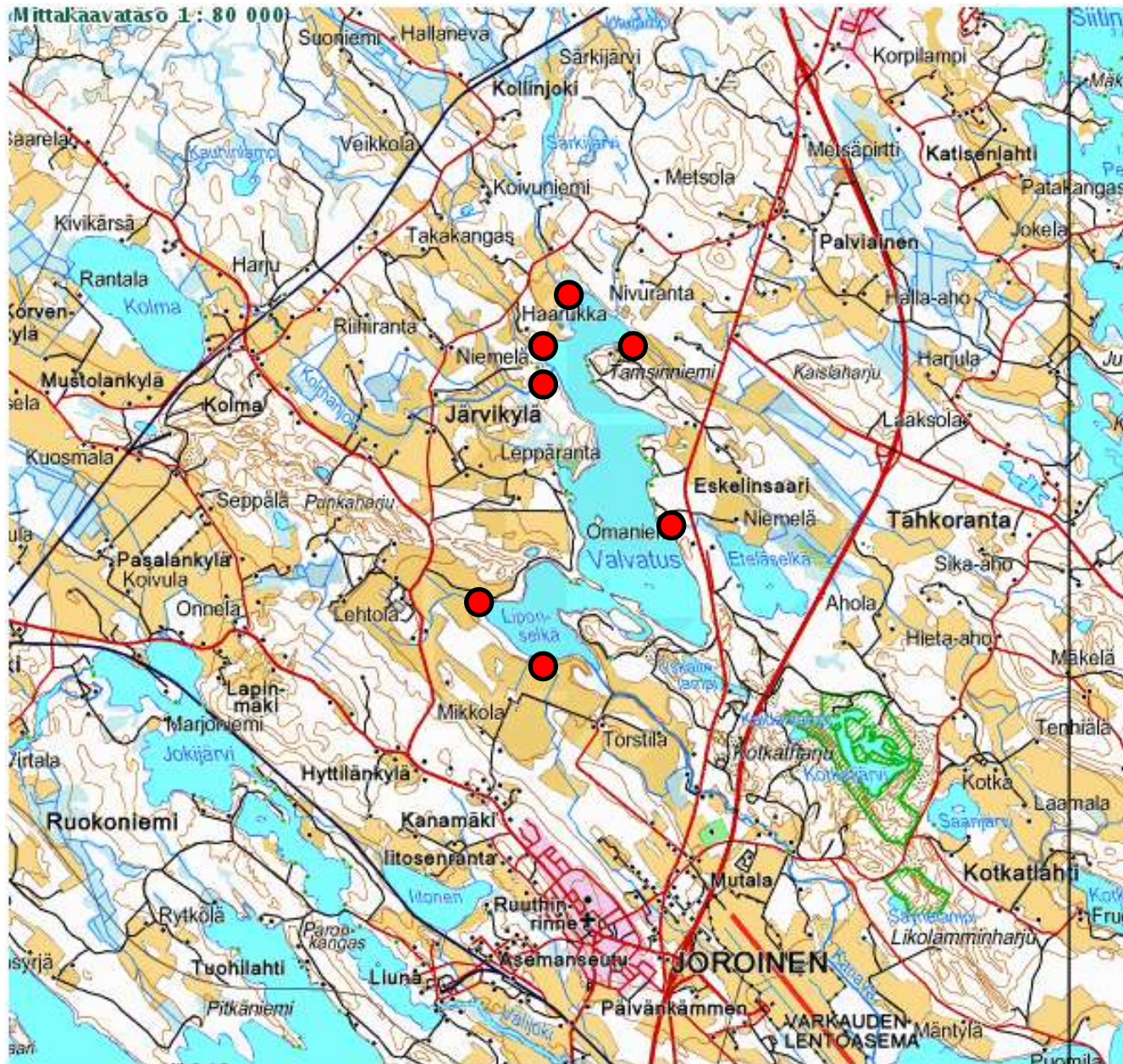
# Veden laadun havainnointi Joroisjokeen välillä Huutokoski-Joroisselkä laskevista uomista

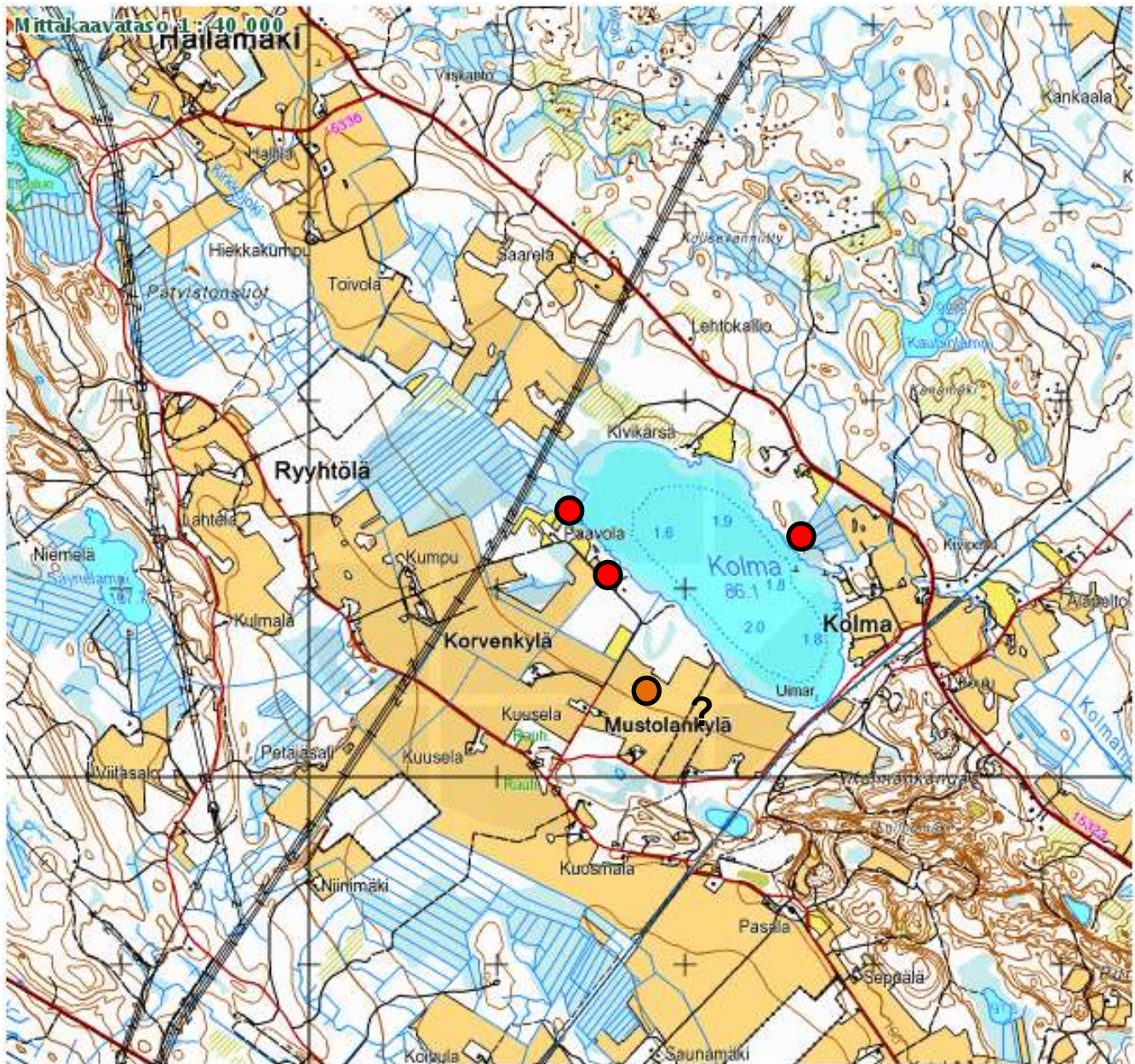
kohde	havainto- kertoja	vuosiväli	kannattaisiko ottaa mukaan pinta- ala +pelto%?
Sysmä 059	21	1971-2009	
Huutokoski 069	30	1968-1994	
Huutokoski 210	36	1986-2004	
Huutokoski kvl yp 065	16	1973-1990	
Huutokoski kvl ap 095	13	1977-1990	
<b>Jokijärvi 207</b>	75	1980-2011	
Jokijärvi 257 (radan pohjoisp)	2	2010	
<b>Jokijärveen laskevat ojat 242, 244, 243 (radan pohjoisp)</b>	8	1998-1999	fosforit 30/50/60/70/99/140
Jokijärvi 137	13	1982-2003	
Jokijärvi Mikonsalmi 227	6	1994-2003	
Jokijärvi Mikonkoski 248	19	2005-2011	
Jokijärvi, Kolppa 228	4	1994	
Jokijärvi, Kolppa 229	4	1994	
Liunan pato 067	49	1961-2000	
Välijoki 192			
Muurinkoski 068			
<b>Papinpuro 241 ja Pätylänmäen oja 247</b>	8/3	1998-1999	ravinteikkaita vesiä ( <b>tark!</b> )
<b>Tyyripuro 190</b>	72	1970-2011	hyvin runsasravinteisiam as. jv:n putsarin laskupuro

Valvatukseen ja Kolmanjärveen

laskevat uomat  
jatkotarkastelua varten

Mittakaavataso 1 : 80 000







# Veden laadun havainnointi : Valvatus ja Kolma

kohde	havainto- kertoja	vuosiväli	kannattaisiko ottaa mukaan pinta- ala +pelto%?
Kolmanjoki 263	9	1996-2010	
Särkijärvi 192	1	9/1987	Ravinteikasta vettä mm. P= 60
Valvatus pohjoispää 264	5	1996-1997	
Eteläselkä 242	1	9/1990	Ravinteikasta vettä mm. P= 71
Kaidanlampi 193	1	9/1987	Vähäravinteista? P=9
Uskalinlampi 174	1	9/1985	Vähäravinteista? P=11
<a href="#">Valvatuksen laskuj. 113</a>	9	1971-1997	Ajoin huom. Runsasravint (touko)
Kirkkojoki 159	19	1982-2006	
Kirkkojoki Kolmaan 262	6	1996-2006	P vaihtelu 9-21
Kolma 110	16	1971-2009	
Kolman luusua 111	10	1971-2006	

Eri osa-alueiden vedenlaatuhavaintoja  
/ suuri osa hajahavaintoja



