

# Joroisselän ja Joroisvirran veden laatua

# Joroisselkä

järvityyppi: Keskikokoiset humusjärvet (Kh)

## Luokittelu:

**Fysikaalis- kemialliset muuttujat;**

Fosfori, typpi: tila on => **hyvä**

**Biologiset tekijät:**

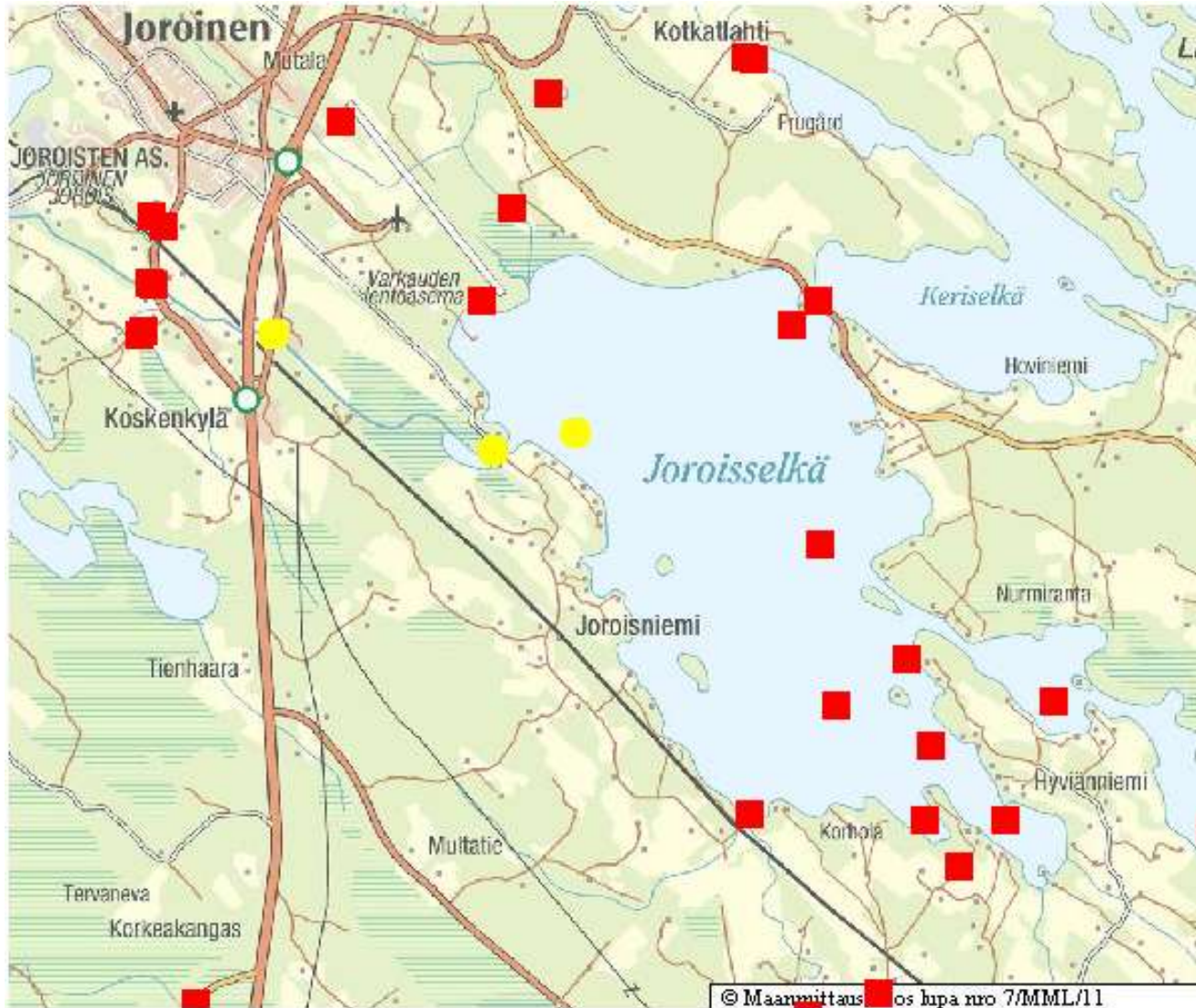
a- klorofylli , tila on => **tyytyttävä**

Vesikasvillisuus => **tyytyttävä**

Pohjaeläimet => **tyytyttävä**

=> **Kokonaisarvio tilasta => tyydyttävä**

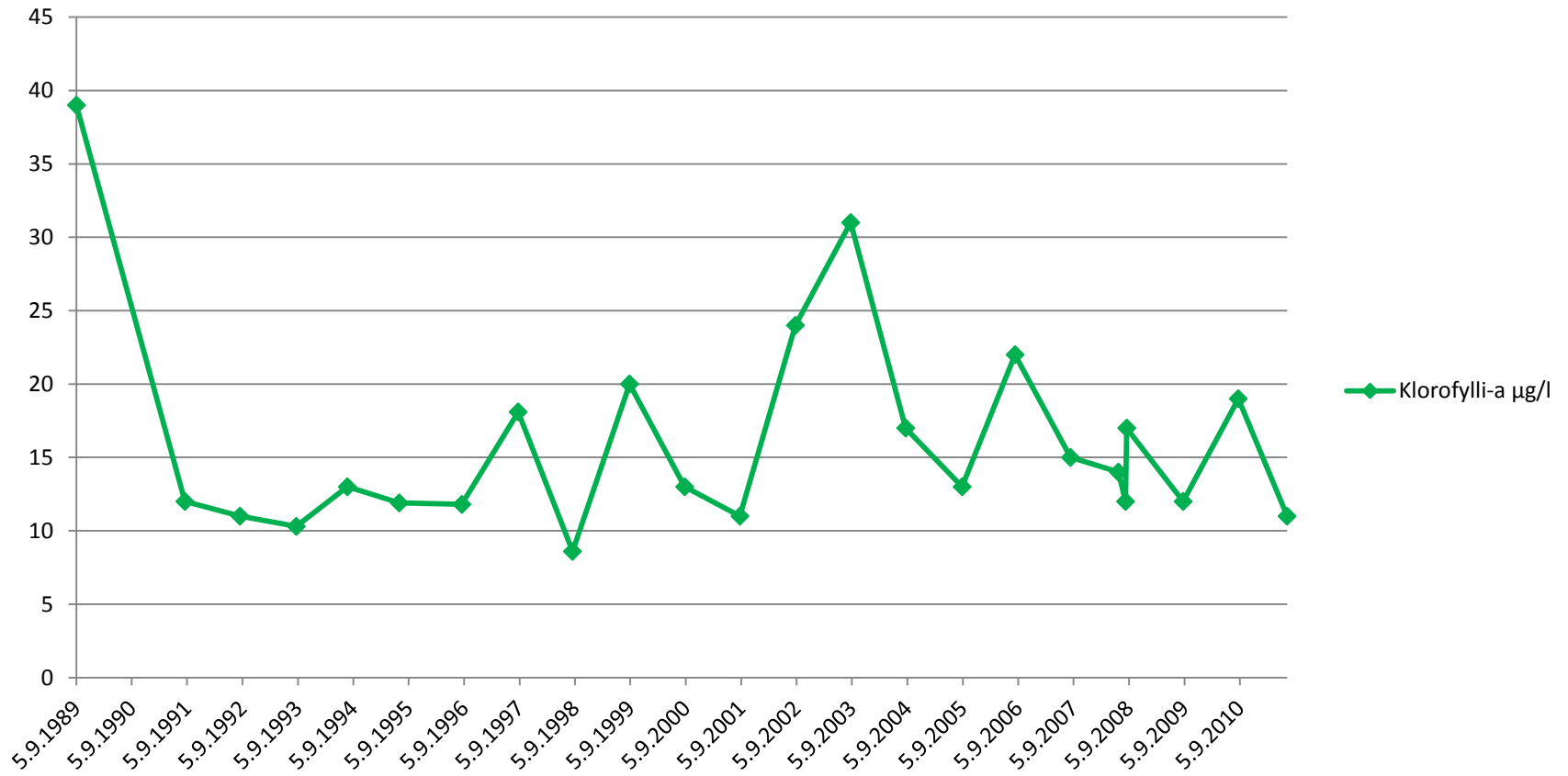
# Joroisselkä ja Joroisjoki, jatkuvammin seurattavat asemat (keltaiset)



**Joroisselkä** , veden laatua  
(vain talvi- ja loppukesän tietoja)

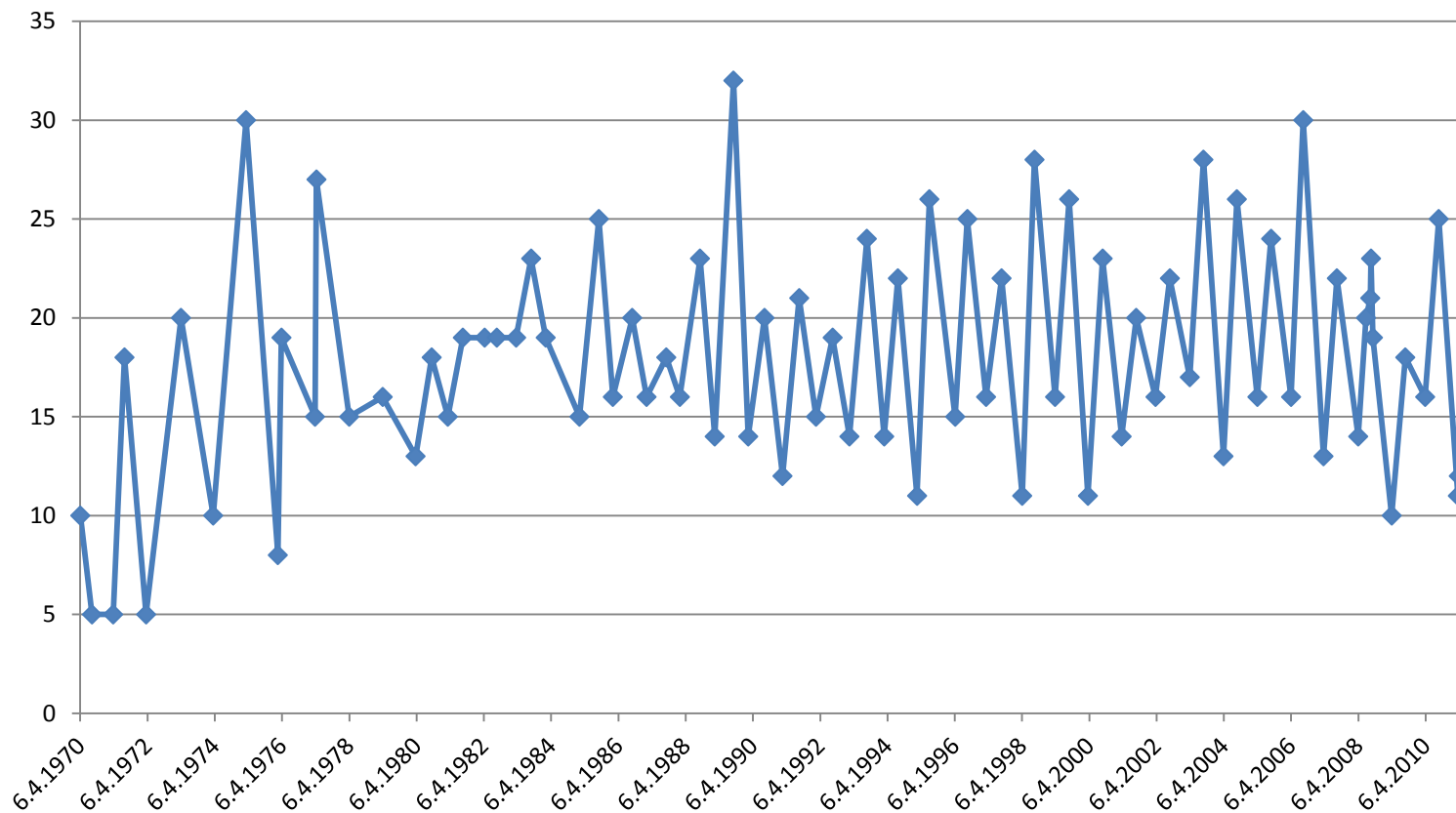
# Joroisselkä

## Klorofylli-a $\mu\text{g/l}$



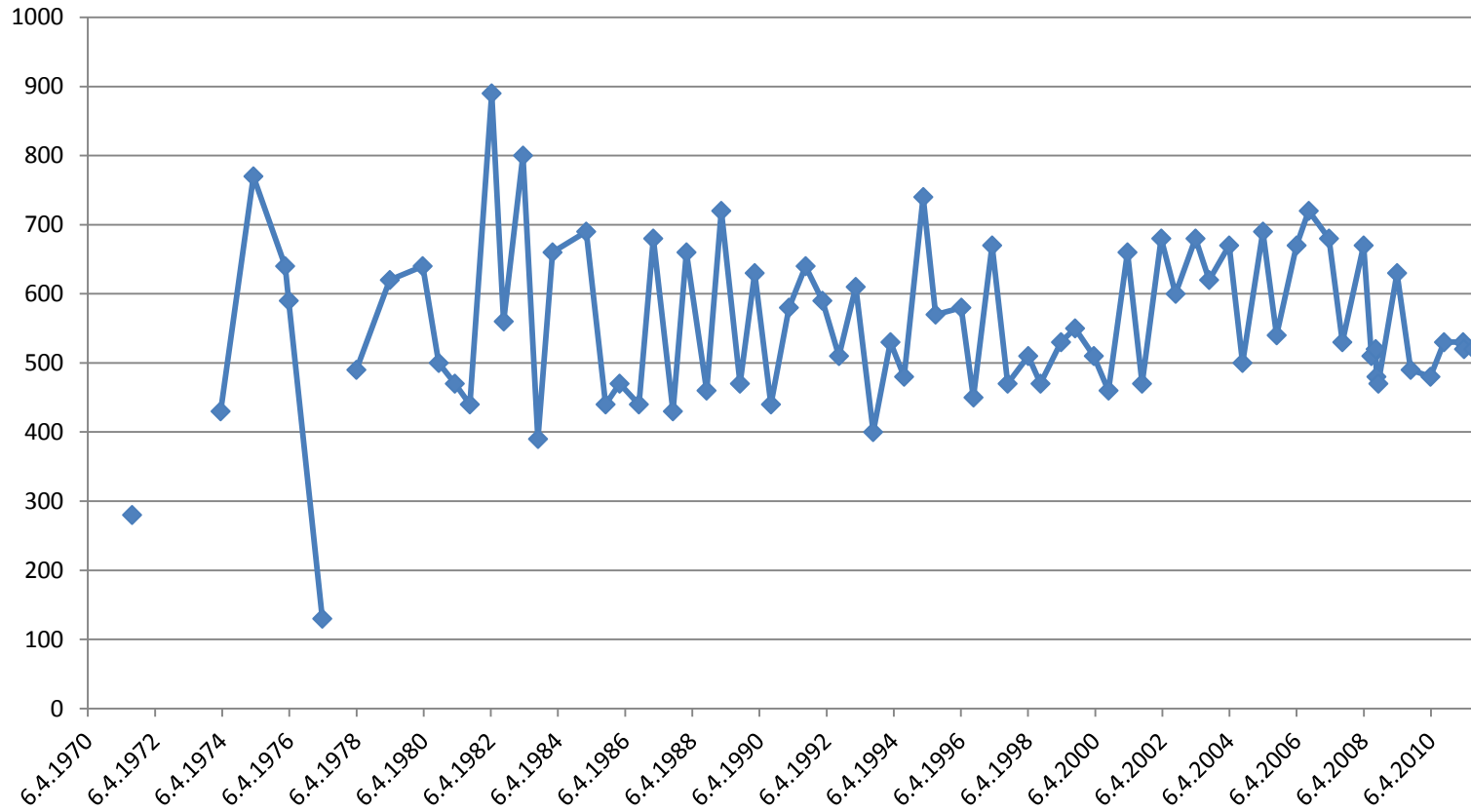
# Joroisselkä 012

## Kokonaisfosfori, µg/l



# Joroisselkä 012

## Kokonaistyyppi, µg/l

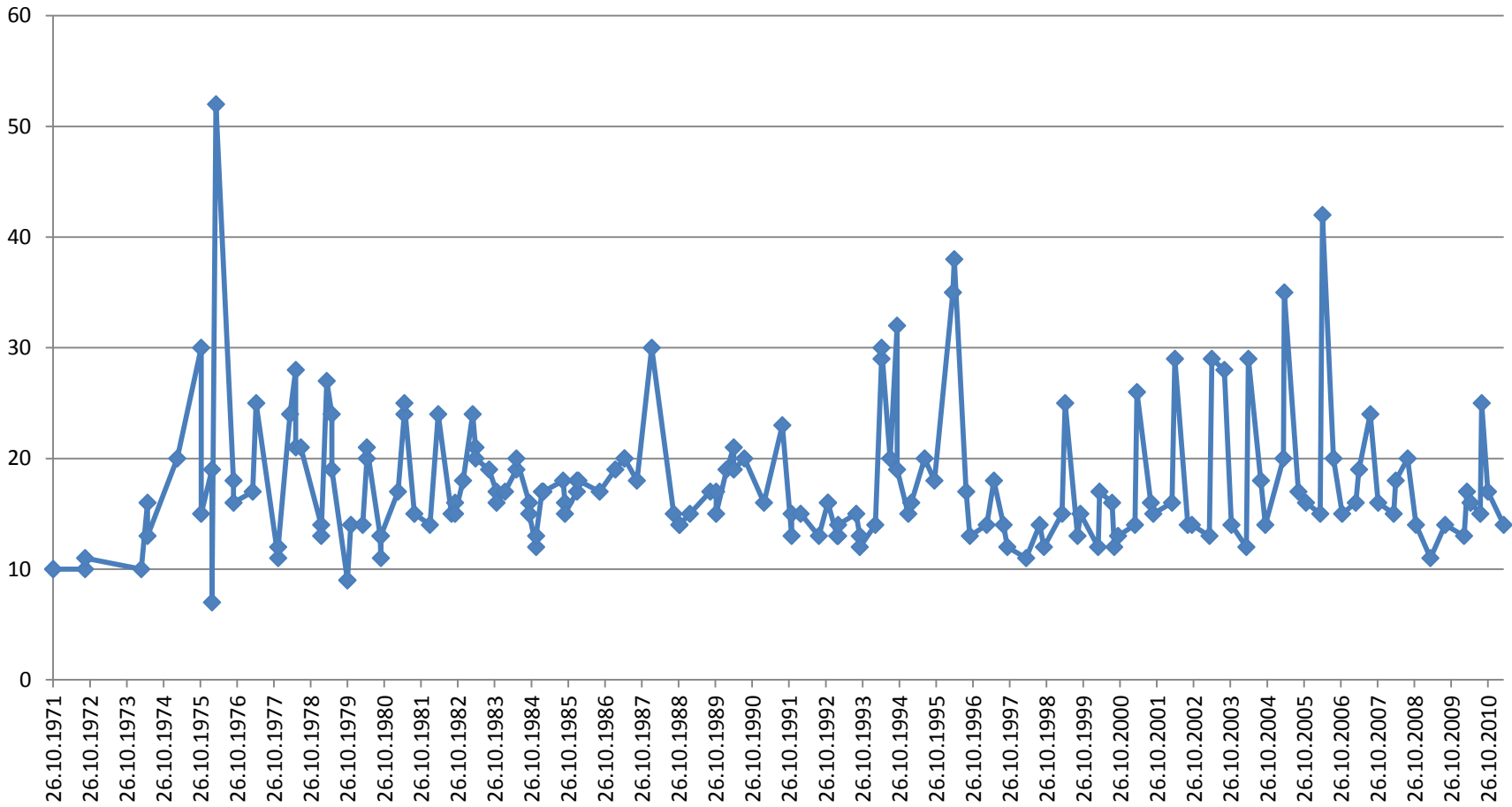


**Joroisvirta ,**  
veden laatua



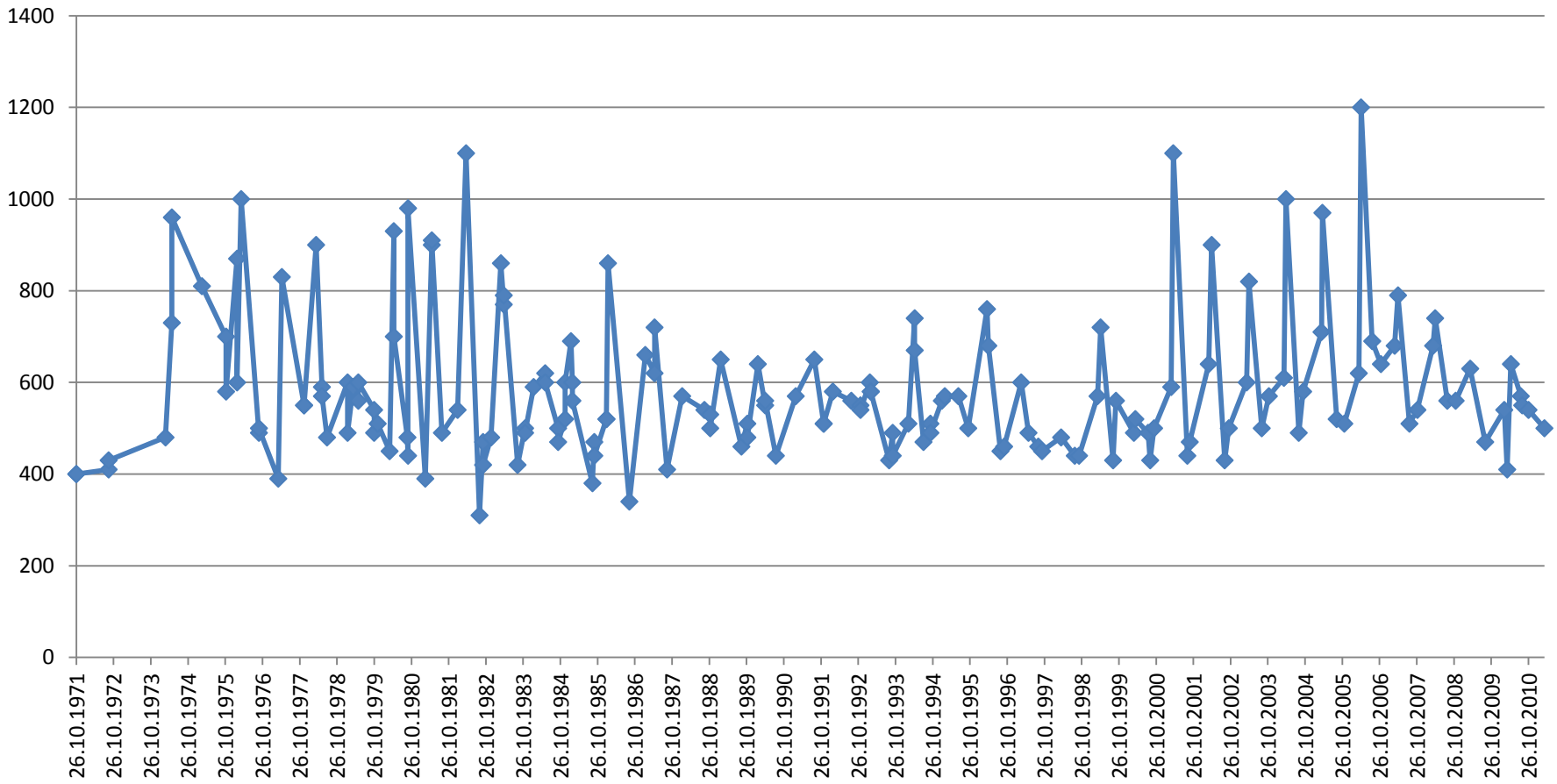
# Joroisvirta 069/070

## Kokonaisfosfori, µg/l

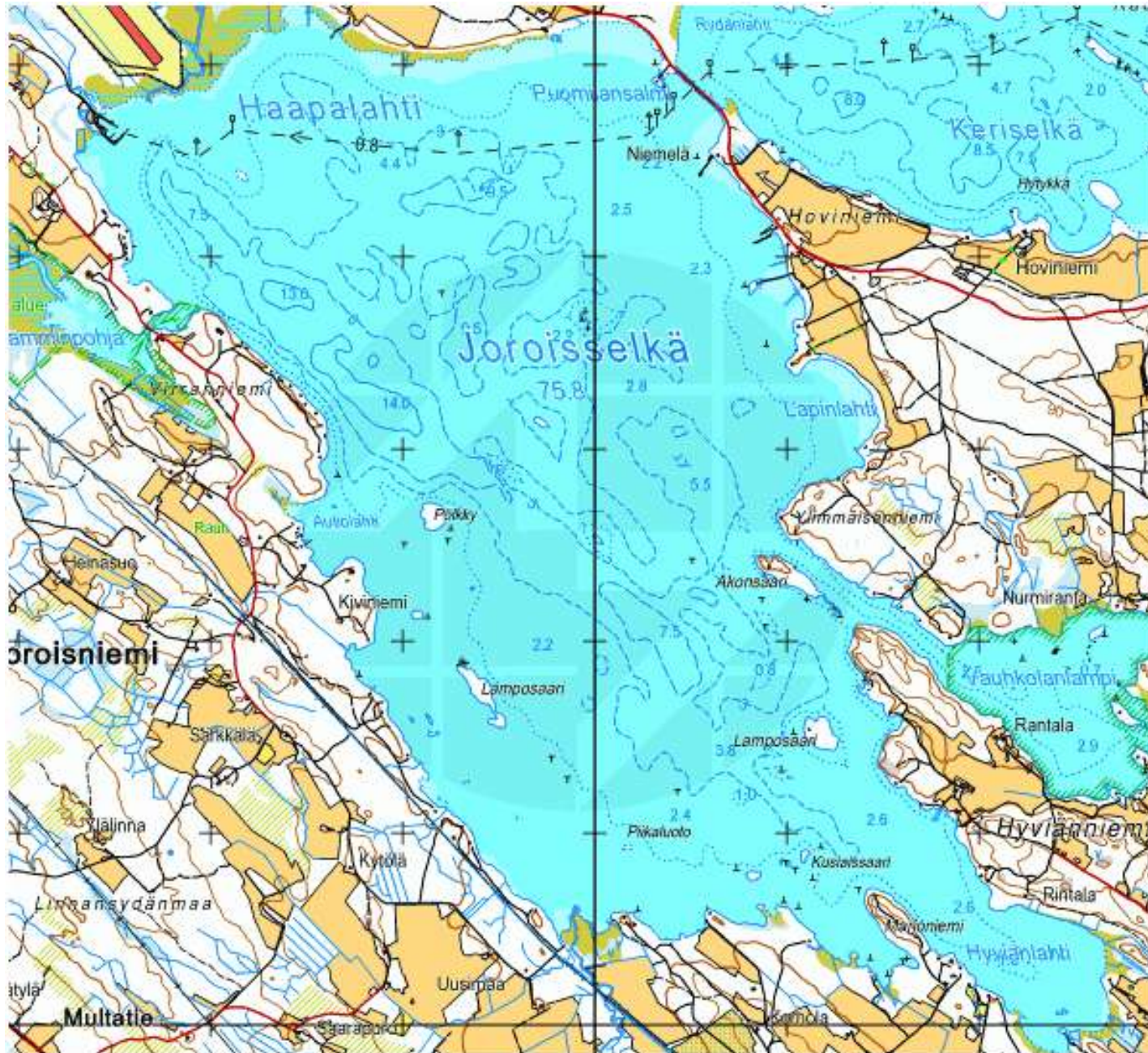


# Joroisvirta 069/070

## Kokonaistyyppi , $\mu\text{g/l}$



# Joroisselkä, syvyys





# Keriselkä, syvyys

